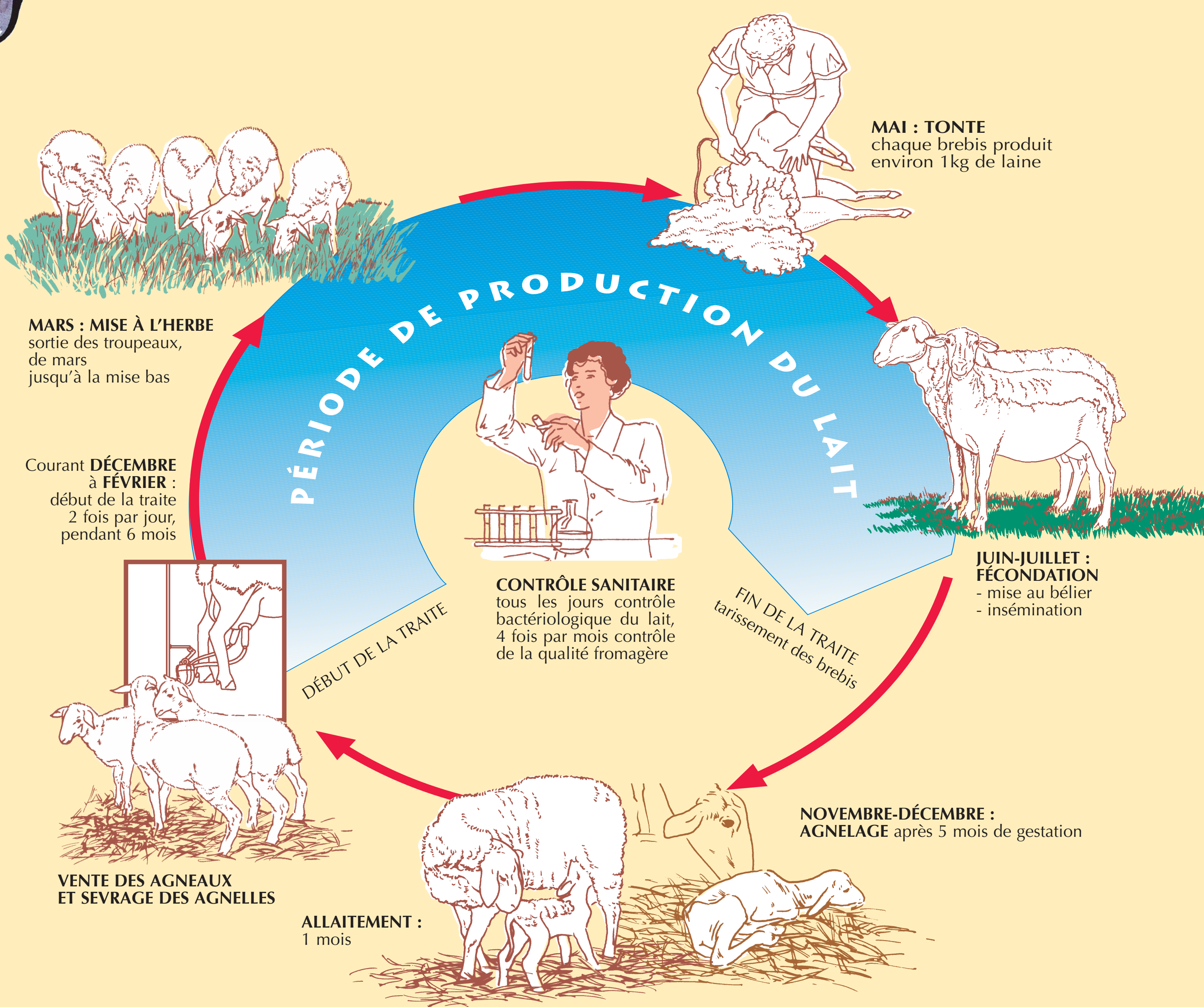


La production de lait de la brebis Lacaune correspond à son rythme de reproduction car, comme tous les mammifères, elle n'a de lait que lorsqu'elle a des agneaux.

Au fil des saisons se déroulent les différentes étapes de ce cycle. Si vous ne voyez que rarement des brebis dans nos paysages, en été, c'est qu'il fait trop chaud pour elles. Alors, soit on les rentre en bergerie, soit elles se mettent à l'ombre. C'est au petit matin ou au coucher du jour que vous verrez le plus souvent les troupeaux.



## Le Roquefort est fait avec du lait de brebis, rien qu'avec du lait de brebis ; le saviez-vous ?



Si vous voulez tout connaître de la fabrication et de l'affinage du célèbre Roquefort, visitez nos caves, situées au cœur du village.

Pour tout connaître de la vie des brebis et des éleveurs, faites les Visites de Fermes en Pays de Roquefort. Vous y serez accueillis par les éleveurs qui vous proposeront en plus des dégustations.

Pour tout connaître du monde des brebis, visitez PASTORALIA à Saint-Affrique.

Renseignements à l'Office de Tourisme



Quelques conseils :

- tenez vos chiens en laisse,
- ne fumez pas,
- n'entrez pas dans l'enclos,
- ne donnez pas à manger aux brebis et restez silencieux pour entendre les sonnailles

VILLE DE  
ROQUEFORT